

# BAUER

## Solartechnik GmbH

**BS-M6HBB-GG 370 - 380 W**

szkło/szkło - bifacial



### GWARANCJA

30 lat gwarancji na produkt oraz rozszerzona liniowa gwarancja wydajności na okres 30 lat



### CERTYFIKACJA

Ciągła, wewnętrzna kontrola jakości - wielokrotnie potwierdzona certyfikatami niezależnych akredytowanych instytucji certyfikujących



### STOPIEŃ SPRAWNOŚCI

Wysoki stopień sprawności zapewnia optymalną wydajność – innowacje zostają bezpośrednio wdrażane w procesie produkcji



### DODATNIA TOLERANCJA MOCY

Dostarczane są wyłącznie moduły z pozytywną tolerancją mocy



### DWUSTRONNA TECHNOLOGIA N-TYPE

Dwustronnie aktywne ogniwa i przezroczysta strona tylna, zwiększają produkcję prądu o nawet 30%



### TECHNOLOGIA DOUBLE CELL

Podwójna liczba ogniw na tej samej powierzchni, redukuje utratę uzysku np. przy zacienieniu



### ODPORNOŚĆ NA WARUNKI ATMOSFERYCZNE

Standardowe testy mechanicznego obciążenia, zapobiegają zniszczeniom wywołanym przez warunki atmosferyczne



### GWARANCJA UDZIELANA PRZEZ NIEMIECKIEGO PRODUCENTA

W razie potrzeby zagwarantowana jest regulacja szkody przez niemieckiego producenta



### BEZPIECZEŃSTWO

Wysokiej jakości komponenty, zapewniają optymalną ochronę we wszelkich warunkach pogodowych



### TEST PID

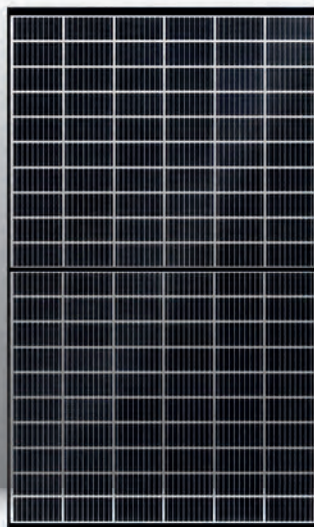
Ogniwa słoneczne naszych wysokowydajnych modułów BAUER są testowane pod kątem PID



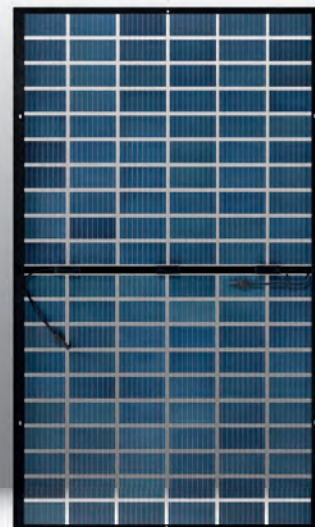
### UBEZPIECZENIE GWARANCJI – OCHRONA REASEKURACYJNA

Współpraca z towarzystwem reasekuracji gwarantuje firmie BAUER jeszcze wyższy poziom stabilności finansowej i niezawodności - BAUER jest objęty 12-letnią gwarancją na produkt i 25-letnią gwarancją na produkcję prądu

# BS-M6HBB-GG



PRZEDNIA STRONA



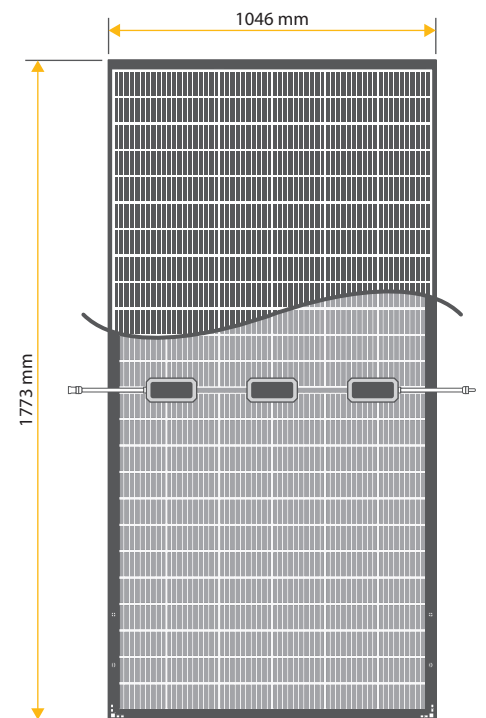
TYLNA STRONA

KONTROLĘ JAKOŚCI ORAZ GWARANCJĘ ZAPEWNIAM  
**BAUER SOLARTECHNIK**  
Wysoki standard jakości zapewniany przez niemieckich inżynierów

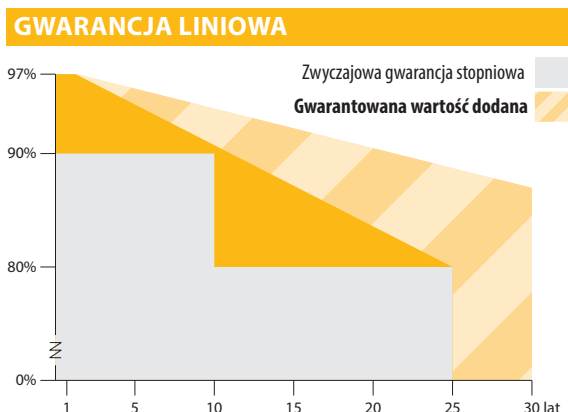
# BS-M6HBB-GG 370 - 380 W

PARAMETRY MECHANICZNE	
Wymiary modułu	1773 x 1046 x 30 mm
Waga	24,0 kg
Rama	Anodowany stop aluminium (czarny)
Przednia strona	Szkoło z technologią antyrefleksyjną
Osadzenie tworzywa	EVA
Tylna strona	Szkoło z technologią antyrefleksyjną
Ogniwa	120 półogniw mono n-type bifacial 9BB
Bifacial-Współczynnik	75% (Bifacial-Współczynnik = $P_{max}$ tył (STC) / $P_{max}$ przód (STC), Bifacial tolerancja: $\pm 5\%$ )
Skrzynki połączeniowe	IP $\geq$ 68, 3 diody bypass
Kabel połączeniowy	1x4 mm <sup>2</sup> , 1200 mm, kompatybilne z MC4

WARUNKI UŻYTKOWANIA	
Temperatura pracy	-40 do 85°C
Obciążenie statyczne	5400 Pa (śnieg/wiatr)
Grad	$\varnothing$ 25 mm przy 23 m/s



PARAMETRY ELEKTRYCZNE <sup>1</sup>		BS-370-M6HBB-GG	BS-375-M6HBB-GG	BS-380-M6HBB-GG
Maksymalna moc	$P_{max}$ (W)	370	375	380
Tolerancja mocy	$P_{max}$ (%)	0 ~ +3	0 ~ +3	0 ~ +3
Napięcie obwodu otwartego	$V_{oc}$ (V)	41,40	41,60	41,80
Prąd zwarciov	$I_{sc}$ (A)	11,36	11,45	11,54
Napięcie przy maksymalnej mocy	$V_{mpp}$ (V)	34,50	34,70	34,90
Prąd przy maksymalnej mocy	$I_{mpp}$ (A)	10,73	10,81	10,89
Sprawność / wydajność modułu	$\eta_m$ (%)	19,95	20,22	20,49
Temperatura robocza	NOCT (°C)	42 $\pm$ 2		
Współczynnik temperaturowy $V_{oc}$	$T_k (V_{oc})$	-0,260 %/°C		
Współczynnik temperaturowy $I_{sc}$	$T_k (I_{sc})$	+0,046 %/°C		
Współczynnik temperaturowy $P_{mpp}$	$T_k (P_{mpp})$	-0,320 %/°C		
Maksymalne napięcie systemu DC (TÜV)	(V)	1500		
Maksymalne zabezpieczenie łańcucha	(A)	25		
Wzrost wydajności dzięki bifacialności ogniwa:*	10% $P_{mpp}$ (W)	407 (+37)	412 (+37)	418 (+38)
	20% $P_{mpp}$ (W)	444 (+74)	450 (+75)	456 (+76)
	30% $P_{mpp}$ (W)	481 (+111)	487 (+112)	494 (+114)



WARUNKI GWARANCJI <sup>2</sup>	
Gwarancja na produkt	30 lat
Gwarancja liniowa	30 lat (minimum 87% po 30 latach)

KWALIFIKACJE I CERTYFIKATY	
IEC 61215	IEC 61730
Klasy przeciwpożarowej A	



ZAWARTOŚĆ OPAKOWANIA PRZY DOSTAWIE	
Moduły na palecie	36 sztuk
Moduły na ciężarówce	936 sztuk

<sup>1</sup>Wartości dla standardowych warunków (STC): współczynnik masy optycznej 1,5 AM, natężenie promieniowania słonecznego 1000W/m<sup>2</sup>, temperatura ogniwa 25°C. STC tolerancja pomiaru:  $\pm 3\%$  ( $P_{max}$ ),  $\pm 10\%$  ( $V_{max}$ ,  $I_{mpp}$ ,  $V_{OC}$ ,  $I_{SC}$ ). <sup>2</sup>Wartość nominalna zgodnie z pisemnymi warunkami gwarancji. Nie występuje indukowana światłem degradacja wydajności. Jedynym beneficjentem ubezpieczenia w ramach polisy reasekuracyjnej w MunichRe jest Firma Bauer Solar GmbH. Skontaktuj się z nami, aby dowiedzieć się, jakie korzyści oferuje Ci ta ochrona ubezpieczeniowa. Uwagi: Przed użyciem proszę o zapoznanie się z instrukcją montażu oraz bezpieczeństwa. Zastrzeżona możliwość zmian. © 2021 Bauer Solar GmbH. Stan na: 06.07.21.

